

## Majella: Monte Amaro in invernale

**Sezione:** Appennino Centrale

**Località:** Lama dei Peligni, Fara S. Martino (CH)

**Periodo:** Novembre – Maggio

**Copertura Cellulare:** parziale

**Adatto ai Bambini:** no

**Livello Difficoltà:** [EE](#) / [EAI](#)

**Dislivello:** 2070 mt.

**Quota massima:** 2793 mt.

**Quota di partenza:** 720 mt.

**Tempo Salita:** 7 ore

**Panorama:** notevole

**Segnavia:** gialli **H4** (Parco) Verdi **F1** (Forestale) Bianco/rossi **CAI 10**



### Accesso Stradale

Si accede al sentiero poco prima dell'abitato di **Lama dei Peligni**, seguendo le indicazioni per l'**Area Faunistica del Camoscio**. La località è raggiungibile in automobile, possibilità di parcheggio all'inizio del percorso.

### Percorso

Da **Lama dei Peligni** m.720 e **Fonte Tari** m.1540 a **Monte Amaro** m.2793 per la via delle creste (sinistra orografica **Valle Taranta – Piano Amaro**), discesa a **Fara San Martino** m.458 per **Valle Cannella**, **Macchialunga**, **Valle di S. Spirito** e **Gole di San Martino**.

Nella [pineta](#) a sinistra dell'**Area Faunistica del Camoscio** di **Lama dei Peligni** (quota 720m.) si segue la mulattiera che sale fino alla **Fonte Tari**, e all'omonimo **Rifugio**, quota 1540m. (sentiero **H4** del Parco – [paletti gialli](#) – segnavia Forestali/Sentierio Italia verdi) tempo parziale: 1,30h. Si prosegue a sinistra del Rifugio, seguendo i paletti gialli dei segnavia del Parco e gli [ometti di pietra](#) fino ad affacciarsi sul **Vallone di Taranta**, quota 1640m. e poi, tralasciando i segnavia gialli, e sempre tenendosi sul lato che guarda il Vallone, osservando il selvaggio [panorama](#) si continua a salire fino a quota 2500m. dove la cresta si restringe (tempo parziale:3,00h); qui si obliqua in direzione della **Cima dell'Altare**, fino quasi ad affacciarsi sul **Vallone di Macchialunga** (anche qui, il colpo d'occhio è magnifico), e si prosegue descrivendo un largo arco a sinistra (attenzione alle numerose doline presenti) traversando il **Piano Amaro** (tempo parziale:1,00h) fino a trovarsi sulla dorsale che sale da **Grotta Canosa** (2604m.) verso la vetta di **Monte Amaro**, 2793m. (1,30h o più, secondo condizioni del manto nevoso). Qui si consiglia una pausa per il pranzo nel **Bivacco Pelino**. Panorama mozzafiato sulla **Valle Peligna**, sull'altopiano di **Femmina Morta** e su tutte le vette circostanti, in lontananza il mare verso Pescara.

Per la discesa, si percorre la cresta a sinistra della vetta verso il **Monte Pescofalcone** ed il **Terzo Portone**, fino a quota 2600m. circa, poi si scende puntando verso il **Rifugio Manzini** (2523m.), facendo attenzione a non provocare distacchi dal pendio (pericolo slavine, da gennaio fino ad aprile inoltrato, in presenza di accumuli di neve e cornici consistenti si consiglia di percorrere la cresta di **Cima dell'Altare**, e di iniziare la discesa dalla **Sella di Grotta Canosa**), da lì, sempre tenendosi al centro si percorre in discesa tutta la **Valle Cannella**, poi la **Valle di Macchialunga** (attenzione alle slavine in prossimità della **Sala del Monaco**) fino ad incontrare il sentiero n.8/F1, in genere libero dalla neve da **Fonte Milazzo**, quota 1490m. (tempo parziale: 2,00h) da lì, per la magnifica [faggeta](#), sempre seguendo il sentiero che s'inoltra nella vegetazione, dopo aver percorso circa 2 Km, a **Bocca dei Valloni** quota 1055m. (0,45h) si esce dal bosco e ci si immette nella **Valle di Santo Spirito**, dove si incontrano due fonti, la prima a quota 900m. circa e la seconda a circa 600m. Proseguendo si percorre un canyon dal fondo piatto e asciutto, le cui pareti si avvicinano via via che ci si porta verso l'uscita dello stesso. Ad un certo punto, superati i ruderi di un monastero medioevale (**S.Martino**), ci si trova a percorrere un tratto del [canyon](#) così stretto che, allargando le braccia, si toccano entrambe le pareti. L'ambiente è molto suggestivo.

A circa 450 m di quota (0,45h) il canyon sbocca a poca distanza dall'abitato di **Fara S. Martino**, in corrispondenza di un parcheggio, dove si sarà provveduto a lasciare la seconda auto con cui tornare al punto di partenza.

### Note

Il sentiero, anche se il dislivello complessivo del percorso è di circa 2400 mt., è ben tracciato e non troppo difficile, almeno nella parte compresa tra Lama dei Peligni e Fonte Tari (parte del Sentiero Italia), e nella discesa a Fara San Martino. Il tratto fuori sentiero è intuitivo, problematico in caso di nebbia. Frequente l'incontro con camosci, lepri, e aquile. Sul Piano Amaro, grande varietà di flora e soprattutto da segnalare la presenza della Stella Alpina appenninica.

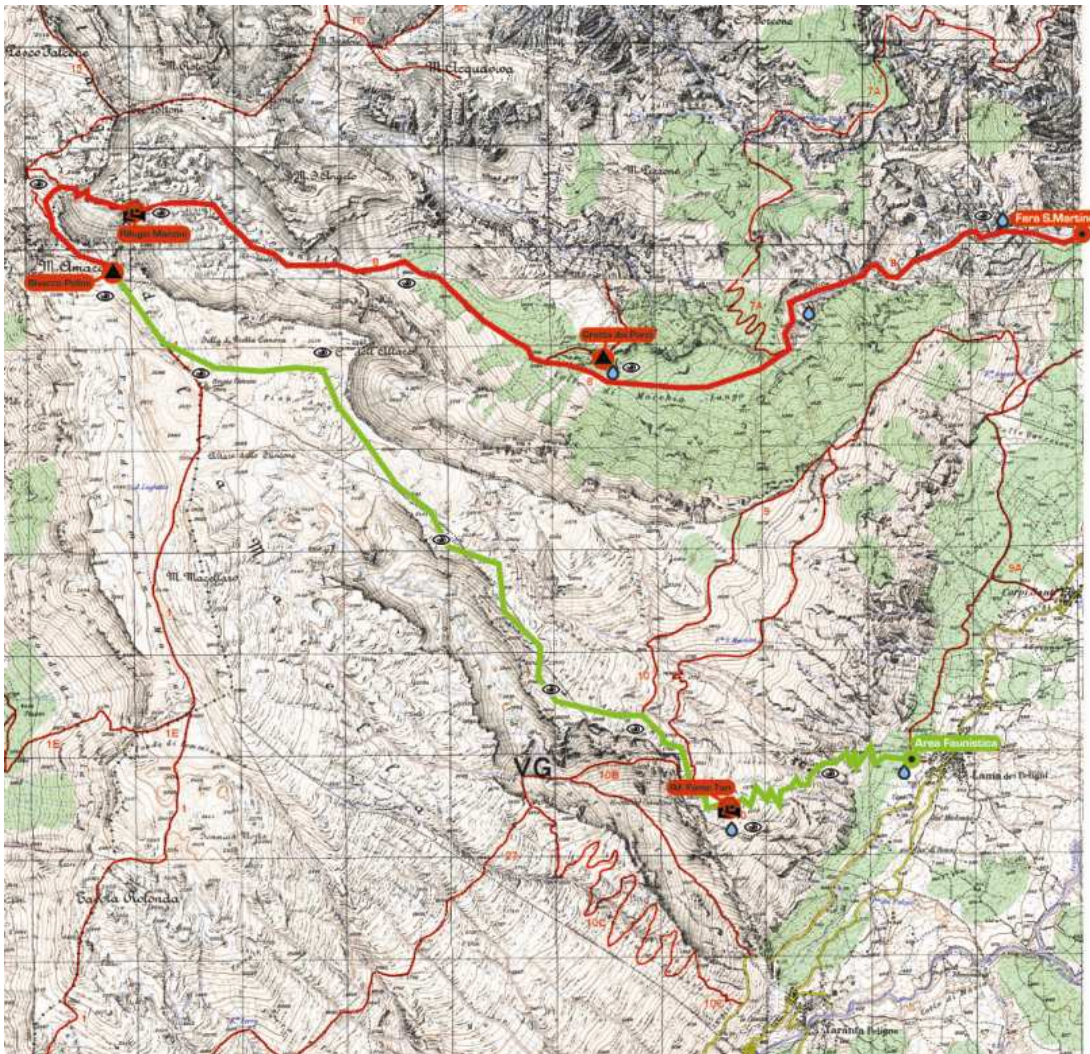
D'estate si consiglia di effettuare il percorso in senso inverso, partendo da Fara e scendendo a Lama, sia per la possibilità di rifornimento d'acqua, sia per evitare di percorrere il tratto di cresta scoperto nelle ore più calde.

Difficoltà: EE impegnativa in ambiente innevato, traversata, necessari lampada frontale, 3 litri acqua min. x persona, pranzo al sacco, abbigliamento a strato invernale, bastoncini, ghette, racchette da neve, ramponi e piccozza (ambiente innevato) capacità di orientamento e adeguata preparazione per la lunghezza del percorso e per il notevole dislivello. Necessarie 2 auto per il collegamento tra Fara San Martino e Lama dei Peligni.

---

Le informazioni che trovate in questa pagina sono frutto di esperienze personali; si consiglia sempre, prima di effettuare una escursione di reperire informazioni e percorsi aggiornati presso Sezioni CAI di competenza – Enti del Turismo locali.

# CARTA SENTIERI



## Itinerario Salta

Lago dei Poligni m.720 - Fonte Tari m.1540 -  
Monte Amaro m.2795  
(CAI 10 - Parco H5)

## Itinerario Diocesa

Monte Amaro m.2795 - Rifugio Manzoni m.2523 -  
Fara San Martino m.458  
(CAI 8 - Forestale 1)

Simboli:

Acqua

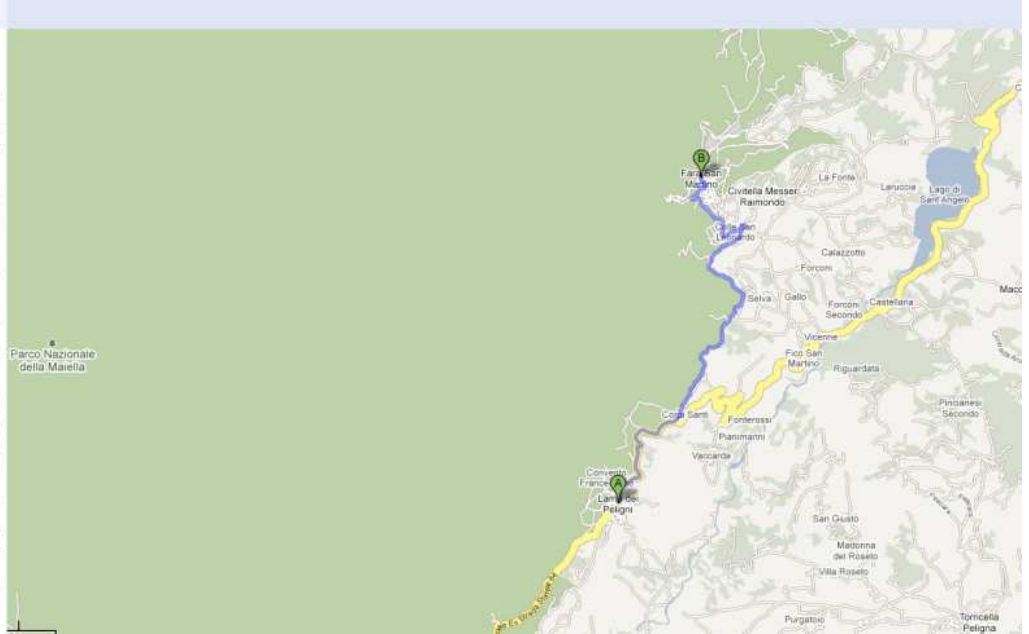
Sito Panoramico

Rifugio

Bivacco

## ACCESSO STRADALE

Indicazioni stradali	
8,6 km – circa 15 min	
Abruzzo	
Lama dei Peigni CH	
1. Procedi in direzione <b>nordest</b> da <b>Via San Rocco</b> verso <b>Via del Convento</b>	20 m
2. Svolta a <b>destra</b> in <b>Via del Convento</b>	9 m
3. Svolta a <b>sinistra</b> in <b>Via Nazionale Frentana/ SPeXSS84</b> Continua a seguire la SPeXSS84	2,3 km
4. Svolta a <b>sinistra</b> in <b>Frazione Corpi Santi/ SS260</b>	0,4 km
5. Svolta leggermente a <b>sinistra</b> in <b>Ex Strada Statale 263/SS260</b> Continua a seguire la SS260	1,9 km
6. Svolta leggermente a <b>sinistra</b> in <b>Frazione Selva/SS260</b> Continua a seguire la SS260	1,0 km
7. Svolta leggermente a <b>destra</b> in <b>Colle San Leonardo/SS260</b>	0,6 km
8. Svolta leggermente a <b>destra</b> per rimanere su <b>Colle San Leonardo/SS260</b> Continua a seguire la SS260	0,4 km
9. Svolta a <b>sinistra</b> per rimanere su <b>SS260</b>	11 m
10. Svolta a <b>sinistra</b> in <b>SPeXSS263</b>	0,4 km
11. Svolta a <b>destra</b> per rimanere su <b>SPeXSS263</b>	0,5 km
12. Svolta leggermente a <b>destra</b> in <b>Via Nazionale/ SPeXSS263</b>	0,6 km
13. Svolta a <b>destra</b> per rimanere su <b>Via Nazionale/ SPeXSS263</b>	11 m
14. Svolta a <b>sinistra</b> in <b>Via Salita Nazionale</b>	54 m
15. Svolta a <b>destra</b> per rimanere su <b>Via Salita Nazionale</b>	39 m
16. Svolta a <b>sinistra</b> in <b>Via Napoli</b>	0,2 km
Abruzzo	
Fara San Martino CH	



## PIANO ALTIMETRICO

Indicazioni stradali	
8,6 km – circa 15 min	
Abruzzo	
Lama dei Peigni CH	
1. Procedi in direzione <b>nordest</b> da <b>Via San Rocco</b> verso <b>Via del Convento</b>	20 m
2. Svolta a <b>destra</b> in <b>Via del Convento</b>	9 m
3. Svolta a <b>sinistra</b> in <b>Via Nazionale Frentana/ SPeXSS84</b> Continua a seguire la SPeXSS84	2,3 km
4. Svolta a <b>sinistra</b> in <b>Frazione Corpi Santi/ SS260</b>	0,4 km
5. Svolta leggermente a <b>sinistra</b> in <b>Ex Strada Statale 263/SS260</b> Continua a seguire la SS260	1,9 km
6. Svolta leggermente a <b>sinistra</b> in <b>Frazione Selva/SS260</b> Continua a seguire la SS260	1,0 km
7. Svolta leggermente a <b>destra</b> in <b>Colle San Leonardo/SS260</b>	0,6 km
8. Svolta leggermente a <b>destra</b> per rimanere su <b>Colle San Leonardo/SS260</b> Continua a seguire la SS260	0,4 km
9. Svolta a <b>sinistra</b> per rimanere su <b>SS260</b>	11 m
10. Svolta a <b>sinistra</b> in <b>SPeXSS263</b>	0,4 km
11. Svolta a <b>destra</b> per rimanere su <b>SPeXSS263</b>	0,5 km
12. Svolta leggermente a <b>destra</b> in <b>Via Nazionale/ SPeXSS263</b>	0,6 km
13. Svolta a <b>destra</b> per rimanere su <b>Via Nazionale/ SPeXSS263</b>	11 m
14. Svolta a <b>sinistra</b> in <b>Via Salita Nazionale</b>	54 m
15. Svolta a <b>destra</b> per rimanere su <b>Via Salita Nazionale</b>	39 m
16. Svolta a <b>sinistra</b> in <b>Via Napoli</b>	0,2 km
Abruzzo	
Fara San Martino CH	

